

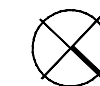
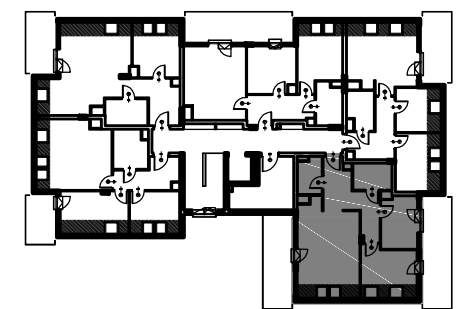
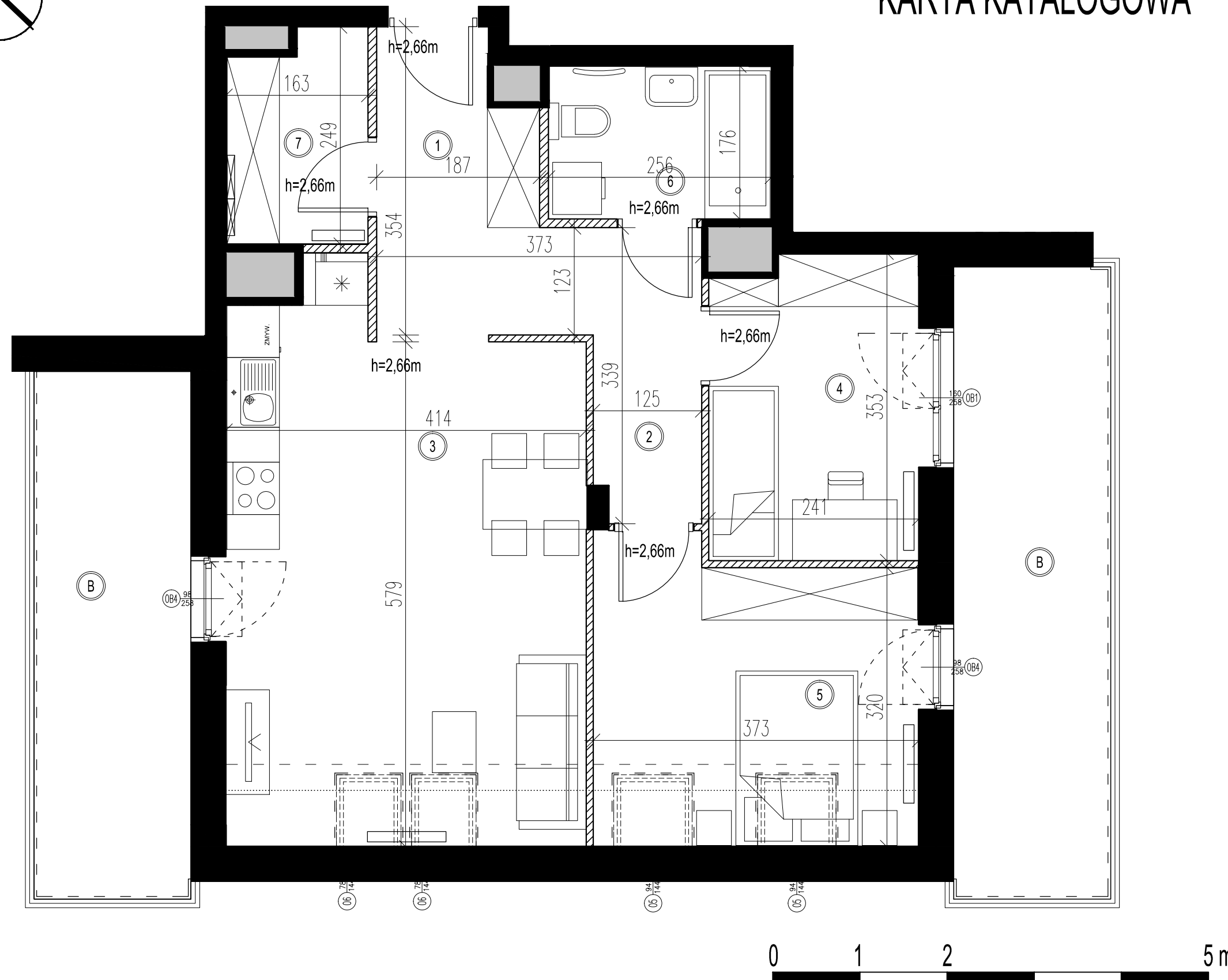
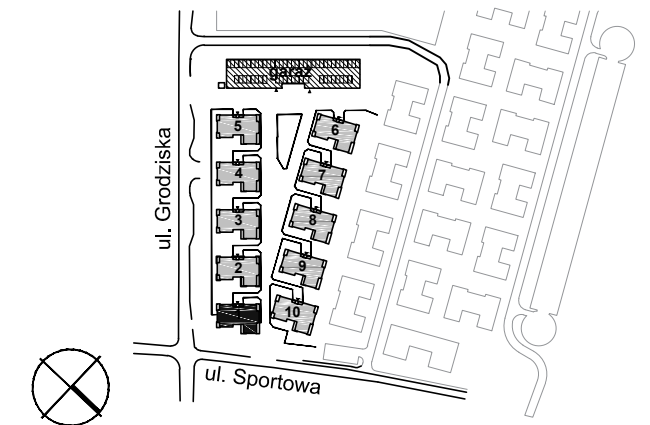


KARTA KATALOGOWA



OSIEDLE BRWINÓW
PLATINUM PARK

PLAN SYTUACYJNY



BUDYNEK NR 1

NR LOKALU

PIĘTRO 3

19

POWIERZCHNIA MIESZKANIA

P. UŻYTKOWA
(o wysokości > 1,9 m)

P. POMOCNICZA
(o wysokości < 1,9 m)

P. CAŁKOWITA
(po obydwu podłogach)


59.66 m² 4.94 m² 64.60 m²

POWIERZCHNIA MIESZKANIA
Z BALKONAMI





83.60 m²

3-POKOJOWE

Symbol	Nazwa pomieszczenia	Powierzchnia użytkowa (m ²)	Powierzchnia pomocnicza (m ²)	Powierzchnia całkowita (m ²)
①	HALL	6.03	0	6.03
②	KORYTARZ	4.90	0	4.90
③	SALON+ANEKS KUCH.	22.33	2.60	24.93
④	POKÓJ 1	8.20	0	8.20
⑤	POKÓJ 2	10.03	2.34	12.37
⑥	ŁAZIENKA	4.43	0	4.43
⑦	GARDEROBA	3.74	0	3.74
B	BALKONY	10.89 + 13.05	0	23.94

Autor:  HEJNA ARCHITEKCI Sp. j. 05-800 Pruszków, ul. Olówkowa 1c/24
Tel.: (+48 22) 378 28 63, E: biuro@hejna.pl, www.hejna.pl

Investor: **Brwinów Platinum Park MBD**
T.: 883 002 021
sprzedaz@osiedlebrwinow.pl
www.osiedlebrwinow.pl

-  ŚCIANA Z MOŻLIWOŚCIĄ ROZBIÓRKI
-  ŚCIANA NIEROZBIERALNA, MIĘDZYLOKALOWA
-  ŚCIANA ZEWNĘTRZNA
-  PION INSTALACYJNY

UWAGI:
POWIERZCHNIE UŻYTKOWA LOKALU ORAZ POSZCZEGÓLNYCH POMIESZCZEŃ PODANO ZGODNIE Z NORMĄ PN-ISO 9836:1997 (Z UWZGLĘDNIENIEM TYTKÓW), KARTA KATALOGOWA MIESZKANIA ZOSTAŁA OPRACOWANA NA PODSTAWIE PROJEKTU BUDOWLANEGO. PODANE WYMIARY POMIESZCZEŃ SĄ WYMIARAMI W ŚWIETLE PIONOWYCH PRZEGRÓD (ŚCIAN) W STANIE SUROWYM. DOCELOWE WYMIARY BĘDĄ RÓŻNE O GRUBOŚCI WARSTW WYKOŃCZENIA I TOLERANCJE WYKONANIA ROBÓT. ROZMIESZCZENIE URZĄDZEŃ SANITARNYCH ORAZ SKRZYDŁA DRZWIOWE MAJĄ CHARAKTER ORIENTACYJNY. POWIERZCHNIA MIESZKANIA, WYMIARY OKIEN ORAZ USYTUOWANIE PODŁĄCZEŃ SANITARNYCH I KUCHENNYCH MOGĄ ULEC ZMIANIE W DALSZEJ FAZIE PROJEKTU. NIE ZALECA SIĘ UŻYWANIA NINIEJSZEGO RYSUNKU JAKO PODKŁADU POD ARANŻACJĘ WNETRZ.