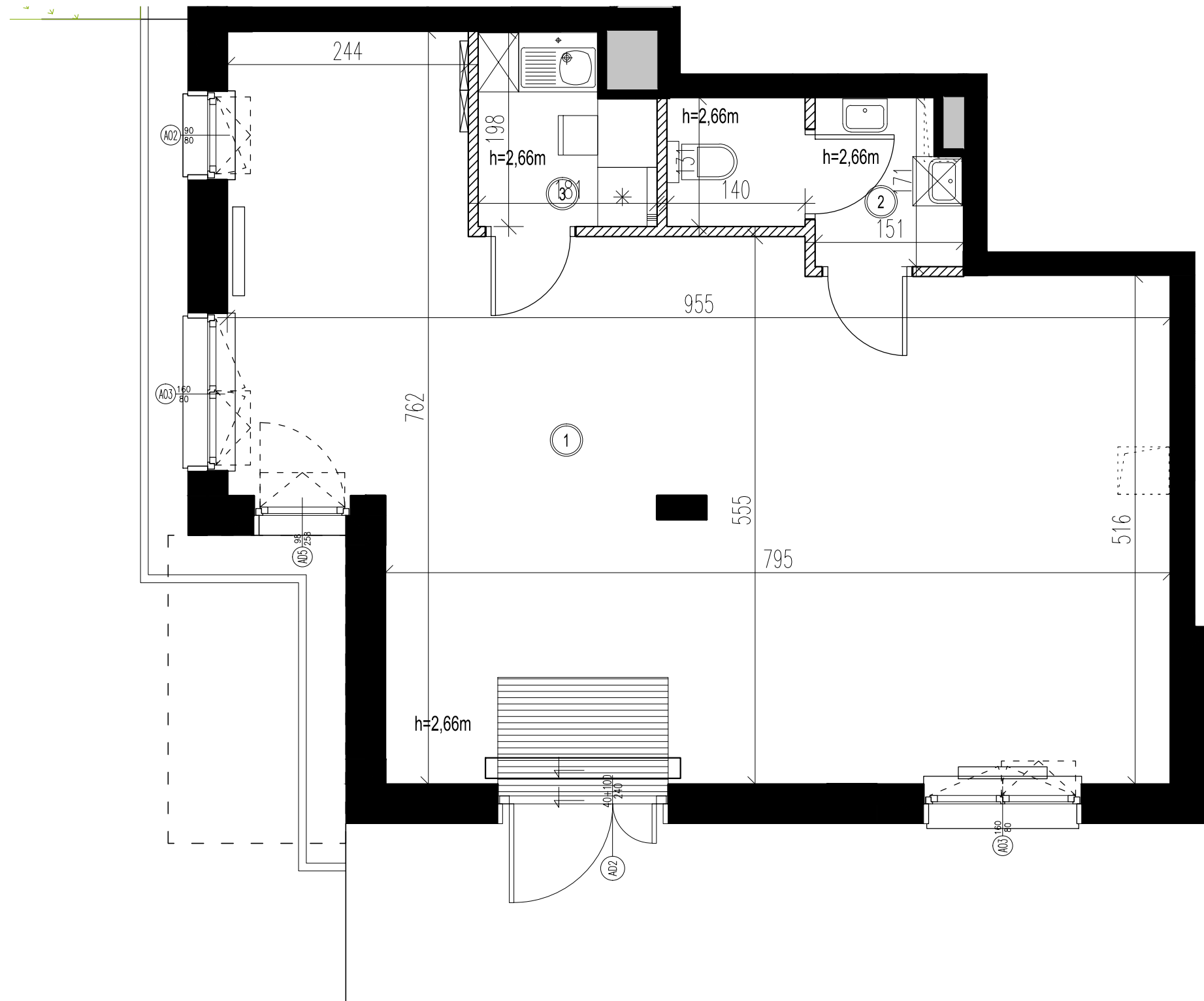

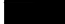




# KARTA KATALOGOWA



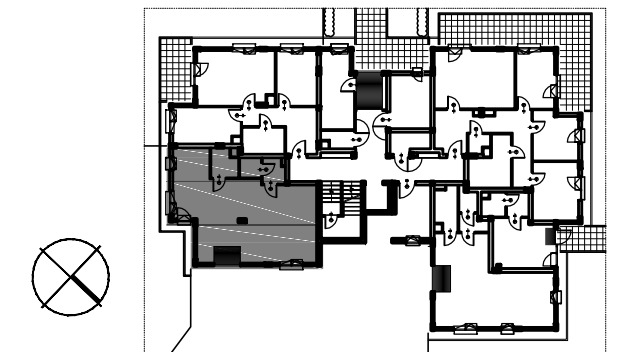
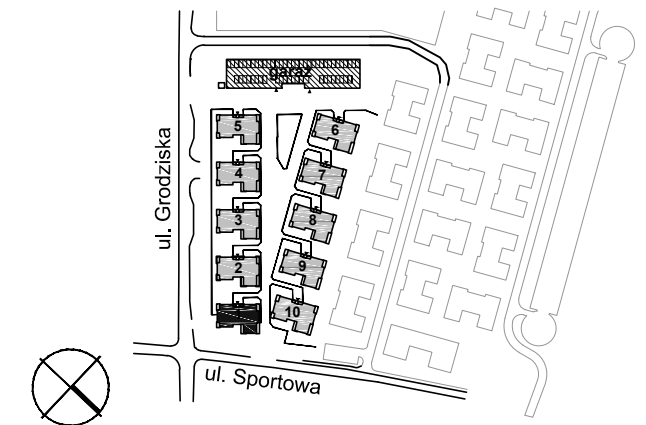
-  ŚCIANA Z MOŻLIWOŚCIĄ ROZBIÓRKI
-  ŚCIANA NIEROZBIERALNA, MIĘDZYLOKALOWA
-  ŚCIANA ZEWNĘTRZNA
-  PION INSTALACYJNY

**UWAGI:**  
 POWIERZCHNIE UŻYTKOWĄ LOKALU ORAZ POSZCZEGÓLNYCH POMIESZCZEŃ PODANO ZGODNIE Z NORMĄ PN-ISO 9836:1997 (Z UNWZGLĘDNIENIEM TYNKÓW), KARTA KATALOGOWA MIESZKANIA ZOSTAŁA OPRACOWANA NA PODSTAWIE PROJEKTU BUDOWLANEGO.  
 PODANE WYMIARY POMIESZCZEŃ SĄ WYMIARAMI W ŚWIETLE PIONOWYCH PRZEGRÓD (ŚCIAN) W STANIE SUROWYM.  
 DOCELOWE WYMIARY BĘDĄ RÓŻNE O GRUBOŚCI WARSTW WYKOŃCZENIA I TOLERANCJĘ WYKONANIA ROBÓT.  
 ROZMIESZCZENIE URZĄDZEŃ SANITARNYCH ORAZ SKRZYDŁA DRZWIOWE MAJĄ CHARAKTER ORIENTACYJNY.  
 POWIERZCHNIA MIESZKAŃ WYMIARY OKIEN ORAZ USYTUOWANIE PODŁĄCZEŃ SANITARNYCH I KUCHENNYCH MOGĄ ULEC ZMIANIE W DALSZEJ FAZIE PROJEKTU.  
 NIE ZALECA SIĘ UŻYWANIA NINIEJSZEGO RYSUNKU JAKO PODKŁADU POD ARANŻACJĘ WNETRZ.



**OSIEDLE BRWINÓW**  
 PLATINUM PARK

## PLAN SYTUACYJNY




BUDYNEK NR 1 NR LOKALU

PARTER U2

POW. UŻYTKOWA 58.68 m<sup>2</sup>

### LOKAL USŁUGOWY 2

①	USŁUGA 2	51.35 m <sup>2</sup>
②	WC	4.18 m <sup>2</sup>
③	POM. SOCJALNE	3.15 m <sup>2</sup>

Autor:  HEJNA ARCHITEKCI Sp. j. 05-800 Pruszków, ul. Olówkowa 1c/24  
 Tel.: (+48 22) 378 28 63, E: biuro@hejna.pl, www.hejna.pl

Investor: **Brwinów Platinum Park MBD**  
 T.: 883 002 021  
 sprzedaz@osiedlebrwinow.pl  
 www.osiedlebrwinow.pl