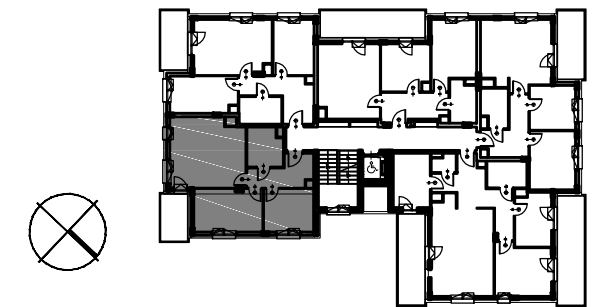
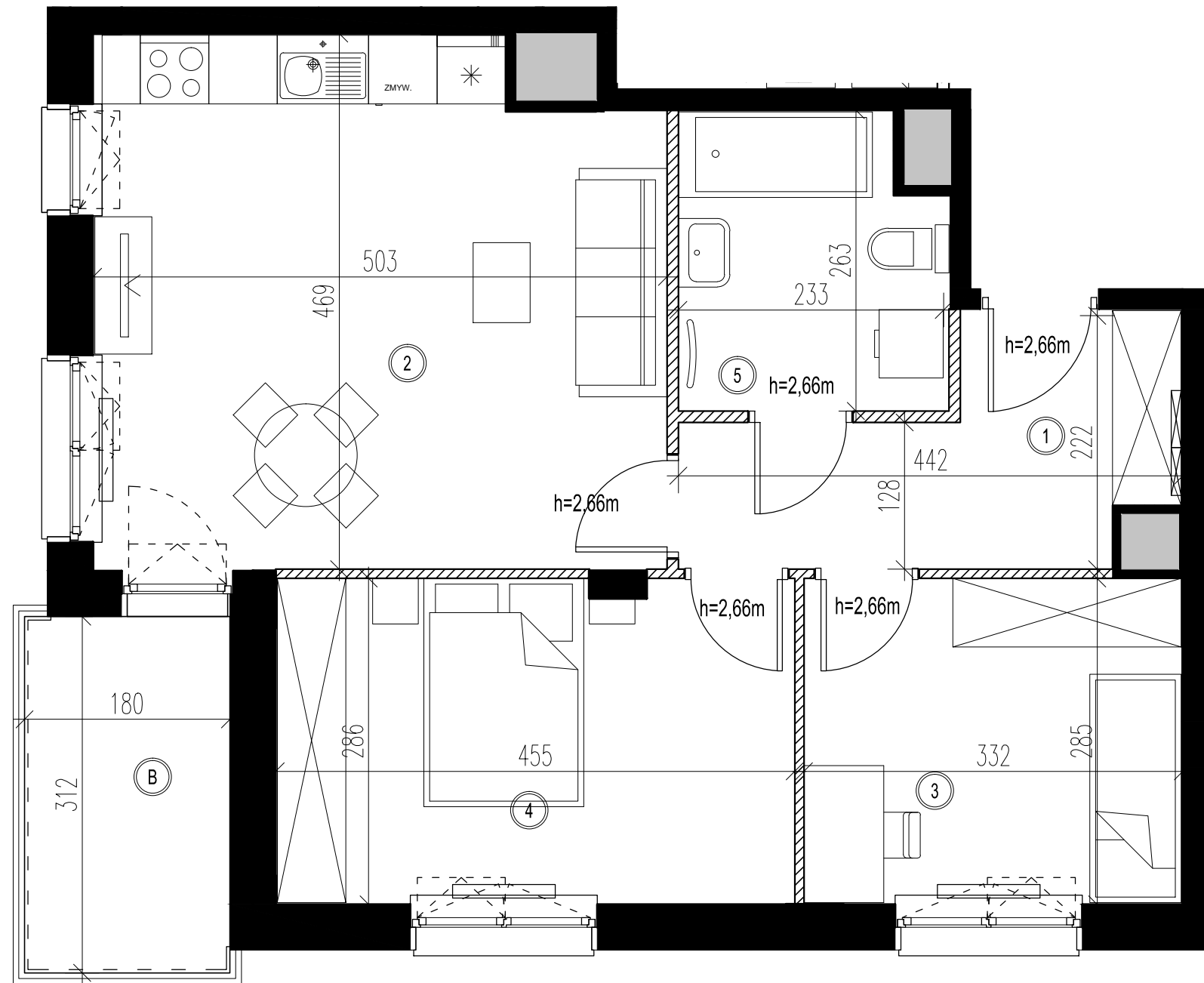
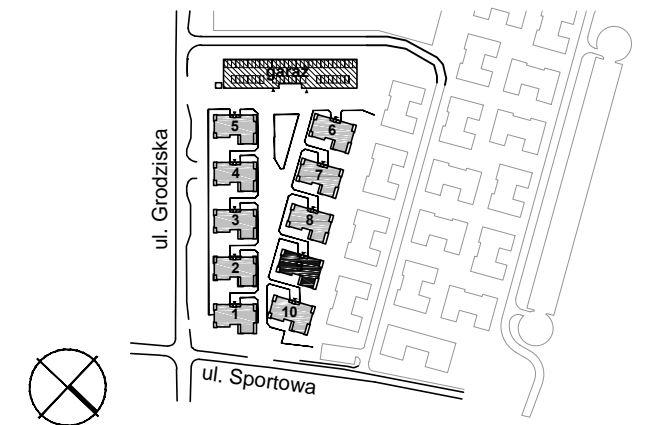


# KARTA KATALOGOWA



OSIEDLE BRWINÓW  
PLATINUM PARK

## PLAN SYTUACYJNY



BUDYNEK NR 9	NR LOKALU
PIĘTRO 2	10
POW. UŻYTKOWA	57.74 m <sup>2</sup>

### 3-POKOJOWE

①	HALL	7.22 m <sup>2</sup>
②	SALON + ANEKS KUCH.	22.50 m <sup>2</sup>
③	POKÓJ	9.39 m <sup>2</sup>
④	POKÓJ	12.78 m <sup>2</sup>
⑤	ŁAZIENKA	5.85 m <sup>2</sup>
Ⓑ	BALKON	5.62 m <sup>2</sup>

- ŚCIANA Z MOŻLIWOŚCIĄ ROZBIÓRKI
- ŚCIANA NIEROZBIERALNA, MIĘDZYLOKALOWA
- ŚCIANA ZEWNĘTRZNA
- PION INSTALACYJNY

**UWAGI:**  
 POWIERZCHNIĘ UŻYTKOWĄ LOKALU ORAZ POSZCZEGÓLNYCH POMIESZCZEŃ PODANO ZGODNIE Z NORMĄ PN-ISO 9836:1997 (Z UWZGLĘDNIENIEM TYTKÓW), KARTA KATALOGOWA MIESZKANIA ZOSTAŁA OPRACOWANA NA PODSTAWIE PROJEKTU BUDOWLANEGO.  
 PODANE WYMIARY POMIESZCZEŃ SĄ WYMIARAMI W ŚWIETLE PIONOWYCH PRZEGRÓD (ŚCIAN) W STANIE SUROWYM.  
 DOCELOWE WYMIARY BĘDĄ RÓŻNE O GRUBOŚCI WARSTW WYKOŃCZENIA I TOLERANCJĘ WYKONANIA ROBÓT.  
 ROZMIESZCZENIE URZĄDZEŃ SANITARNYCH ORAZ SKRZYDŁA DRZWIOWE MAJĄ CHARAKTER ORIENTACYJNY.  
 POWIERZCHNIA MIESZKAŃ, WYMIARY OKIEN ORAZ USYTUOWANIE PODŁĄCZEŃ SANITARNYCH I KUCHENNYCH MOGĄ ULEC ZMIANIE W DALSZEJ FAZIE PROJEKTU.  
 NIE ZALECA SIĘ UŻYWANIA NINIEJSZEGO RYSUNKU JAKO PODKADU POD ARANŻACJĘ WNETRZ.

Autor: HEJNA ARCHITEKCI Sp. j. 05-800 Pruszków, ul. Olśwowska 1c/24  
 Tel.: (+48 22) 378 28 63, E: biuro@hejna.pl, www.hejna.pl

Investor: **Brwinów Platinum Park MBD**  
 T.: 883 002 021  
 sprzedaz@osiedlebrwinow.pl  
 www.osiedlebrwinow.pl