

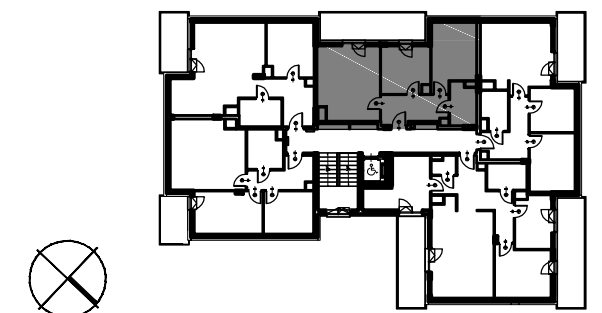
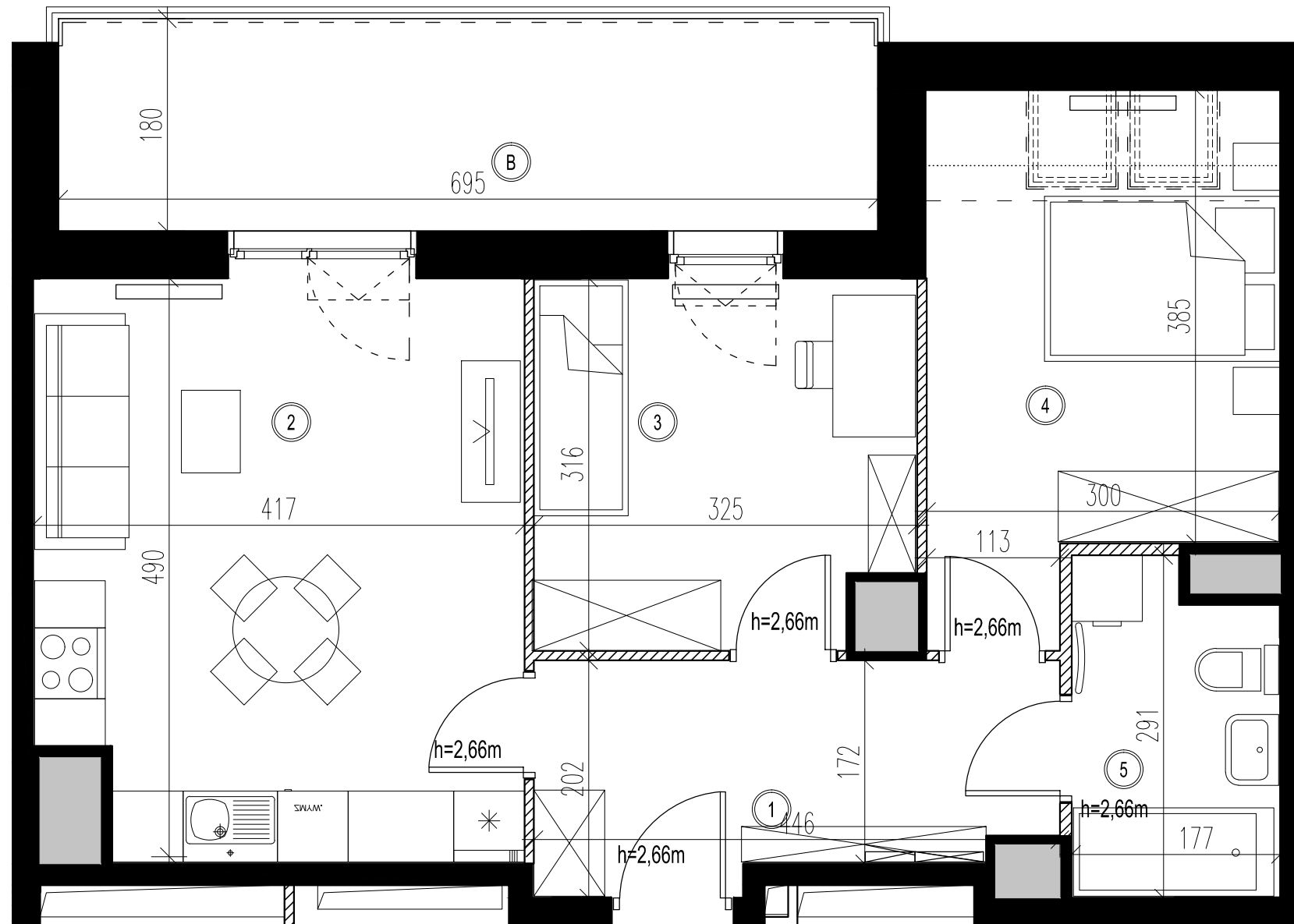
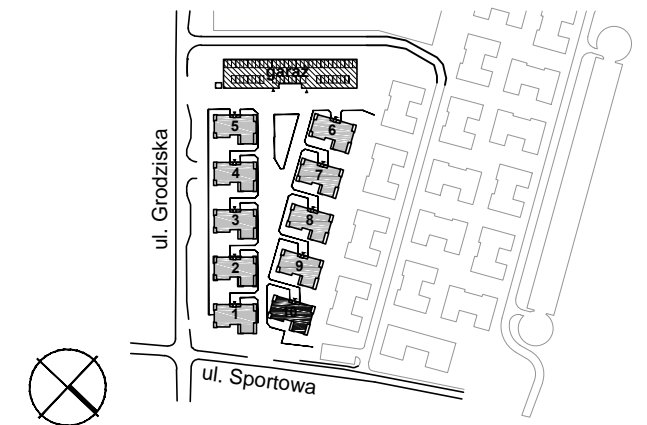


# KARTA KATALOGOWA



OSIEDLE BRWINÓW  
PLATINUM PARK

## PLAN SYTUACYJNY



BUDYNEK NR 10

NR LOKALU

PIĘTRO 3

17

POWIERZCHNIA MIESZKANIA

P. UŻYTKOWA  
(pow. o wys. h > 2,2 m liczona jako 100%,  
1,4 > h > 2,2 m liczona jako 50%,  
h < 1,4 m nie wlicza się)

P. CAŁKOWITA  
(po obrysie podłogi)





53.29 m<sup>2</sup>      54.87 m<sup>2</sup>

POWIERZCHNIA MIESZKANIA  
Z BALKONEM


65.79 m<sup>2</sup>

## 3-POKOJOWE

①	HALL	8.00 m <sup>2</sup>	8.00 m <sup>2</sup>
②	SALON + ANEKS KUCH.	19.85 m <sup>2</sup>	19.85 m <sup>2</sup>
③	POKÓJ	9.83 m <sup>2</sup>	9.83 m <sup>2</sup>
④	POKÓJ	10.89 m <sup>2</sup>	12.48 m <sup>2</sup>
⑤	ŁAZIENKA	4.72 m <sup>2</sup>	4.72 m <sup>2</sup>
B	BALKON	12.50 m <sup>2</sup>	

-  ŚCIANA Z MOŻLIWOŚCIĄ ROZBIÓRKI
-  ŚCIANA NIEROZBIERALNA, MIĘDZYLOKALOWA
-  ŚCIANA ZEWNĘTRZNA
-  PION INSTALACYJNY

**UWAGI:**  
 POWIERZCHNIE UŻYTKOWA LOKALU ORAZ POSZCZEGÓLNYCH POMIESZCZEŃ PODANO ZGODNIE Z NORMĄ PN-ISO 9836:1997 (Z UNWZGLĘDNIENIEM TYNKÓW), KARTA KATALOGOWA MIESZKANIA ZOSTAŁA OPRACOWANA NA PODSTAWIE PROJEKTU BUDOWLANEGO.  
 PODANE WYMIARY POMIESZCZEŃ SĄ WYMIARAMI W ŚWIETLE PIONOWYCH PRZEGRÓD (ŚCIAN) W STANIE SUROWYM.  
 DOCELOWE WYMIARY BĘDĄ RÓŻNE O GRUBOŚCI WARSTW WYKOŃCZENIA I TOLERANCJĘ WYKONANIA ROBÓT.  
 ROZMIESZCZENIE URZĄDZEŃ SANITARNYCH ORAZ SKRZYDŁA DRZWIOWE MAJĄ CHARAKTER ORIENTACYJNY.  
 POWIERZCHNIA MIESZKAŃ, WYMIARY OKIEN ORAZ USYTUOWANIE PODŁĄCZEŃ SANITARNYCH I KUCHENNYCH MOGĄ ULEC ZMIANIE W DALSZEJ FAZIE PROJEKTU.  
 NIE ZALECA SIĘ UŻYWANIA NINIEJSZEGO RYSUNKU JAKO PODKADU POD ARANŻACJĘ WNETRZ.

Autor:  HEJNA ARCHITEKCI Sp. j. 05-800 Pruszków, ul. Olśwowska 1c/24  
 Tel.: (+48 22) 378 28 63, E: biuro@hejna.pl, www.hejna.pl

Investor: **Brwinów Platinum Park MBD**  
 T.: 883 002 021  
 sprzedaz@osiedlebrwinow.pl  
 www.osiedlebrwinow.pl